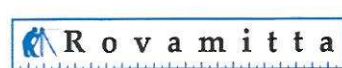
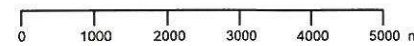
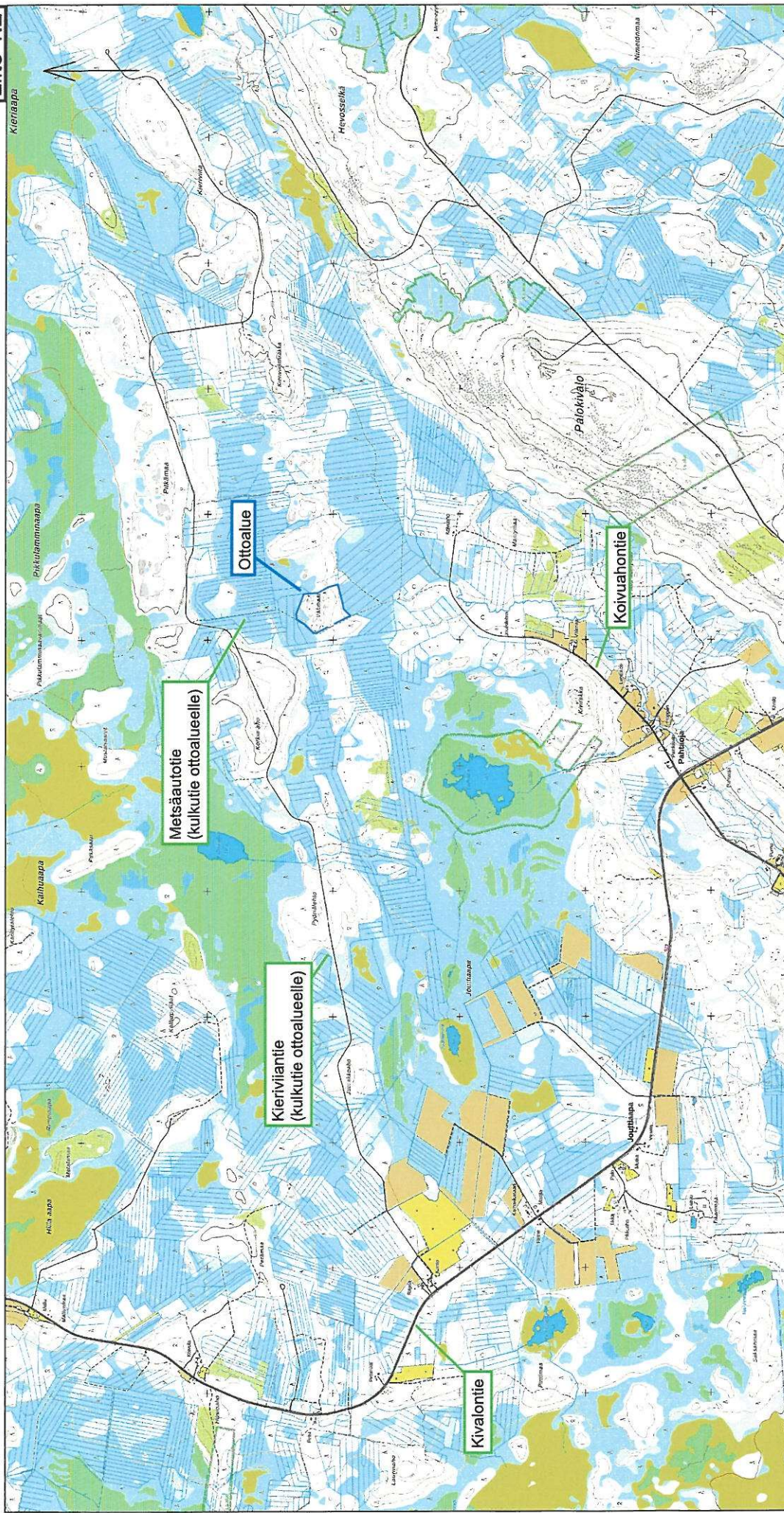
 <p>Napapiirin Kuljetus <small>Varmuus alhaisista</small></p> <p>Tervola Välimaat KORKEA AHO 845-402-166-0</p>	<p>Lähestymiskartta Ottoalueen keskipisteen koordinaatit X= 7322105.143 Y= 416238.599</p> <p><small>Pohjakartta on Maanmittauslaitoksen taustakarttasarja Kartta on ladattu maastotietokannasta 08/2023</small></p>	
	 <p>Rovamitta</p> <p>Rovamitta Oy Jani Männistö</p>	<p>Koordinaatisto TM35FIN N2000</p>	 <p>MK 1:100000 PVM 22.2.2024</p>



Tervola
Välilmaat
KORKEA AHO
845-402-166-0



Rovamitta Oy
Jani Männistö

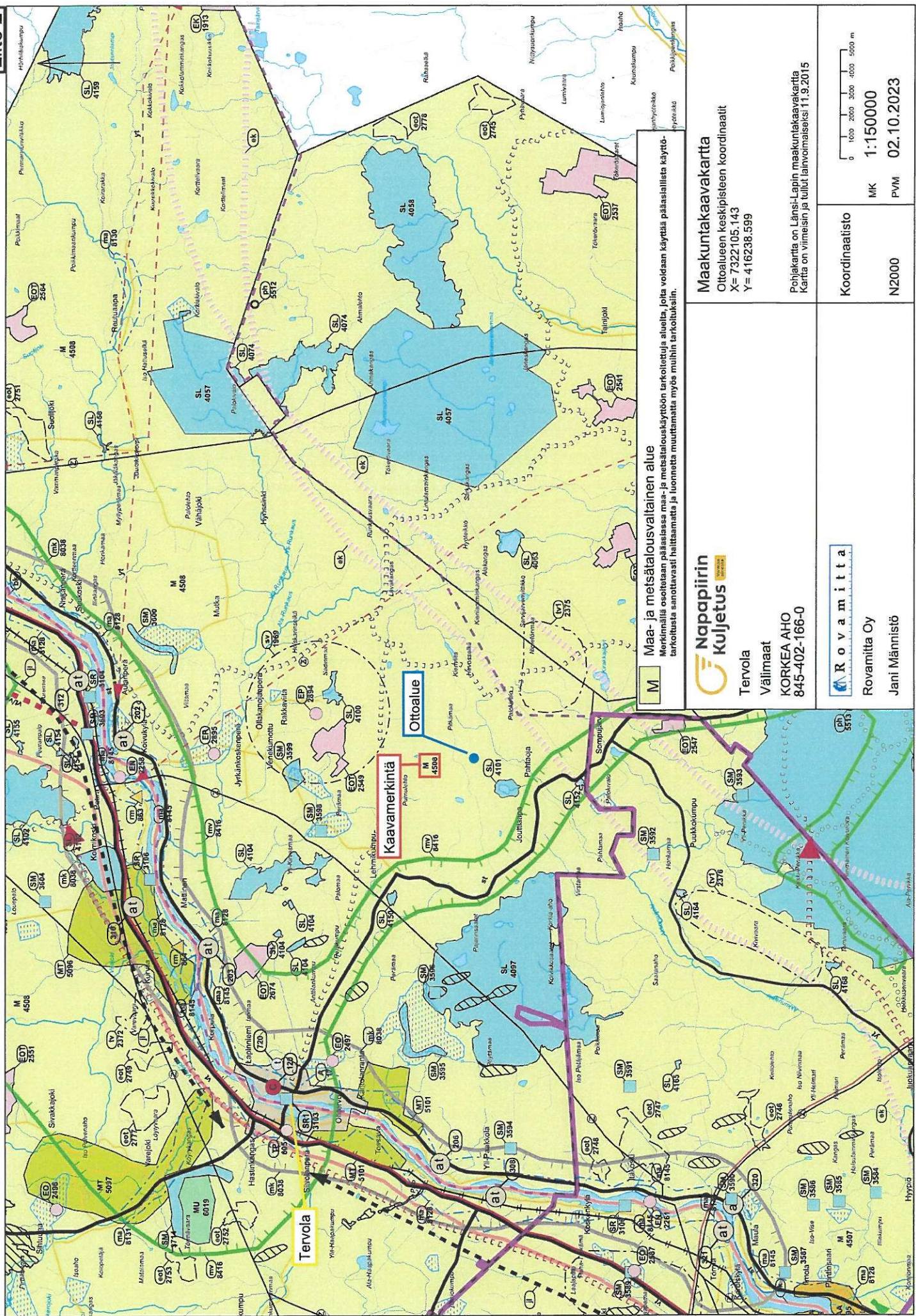
Lähestymiskartta
Ottoalueen keskipisteen koordinaatit
X= 7322105.143
Y= 416238.599

Pohjakartta on Maanmittauslaitoksen peruskarttaversio
Kartta on ladattu maastietokannasta 08/2023

Koordinaatisto
TM35FIN
N2000



MK 1:30000
PVM 22.2.2024



M Maa- ja metsätaloustuotantomaat
 Merkinnällä esoitetaan pääasiassa maa- ja metsätaloustuotantomaat, joita voidaan käyttää pääasiallisesti käyttötarkoitukseltaan sanottavasti heilittämättä ja luonnosta muuttamatta myös muihin tarkoituksiin.

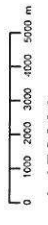
Napapiirin Kuljetus
 Tervola
 Välimaat
KORKEA AHO
 845-402-166-0

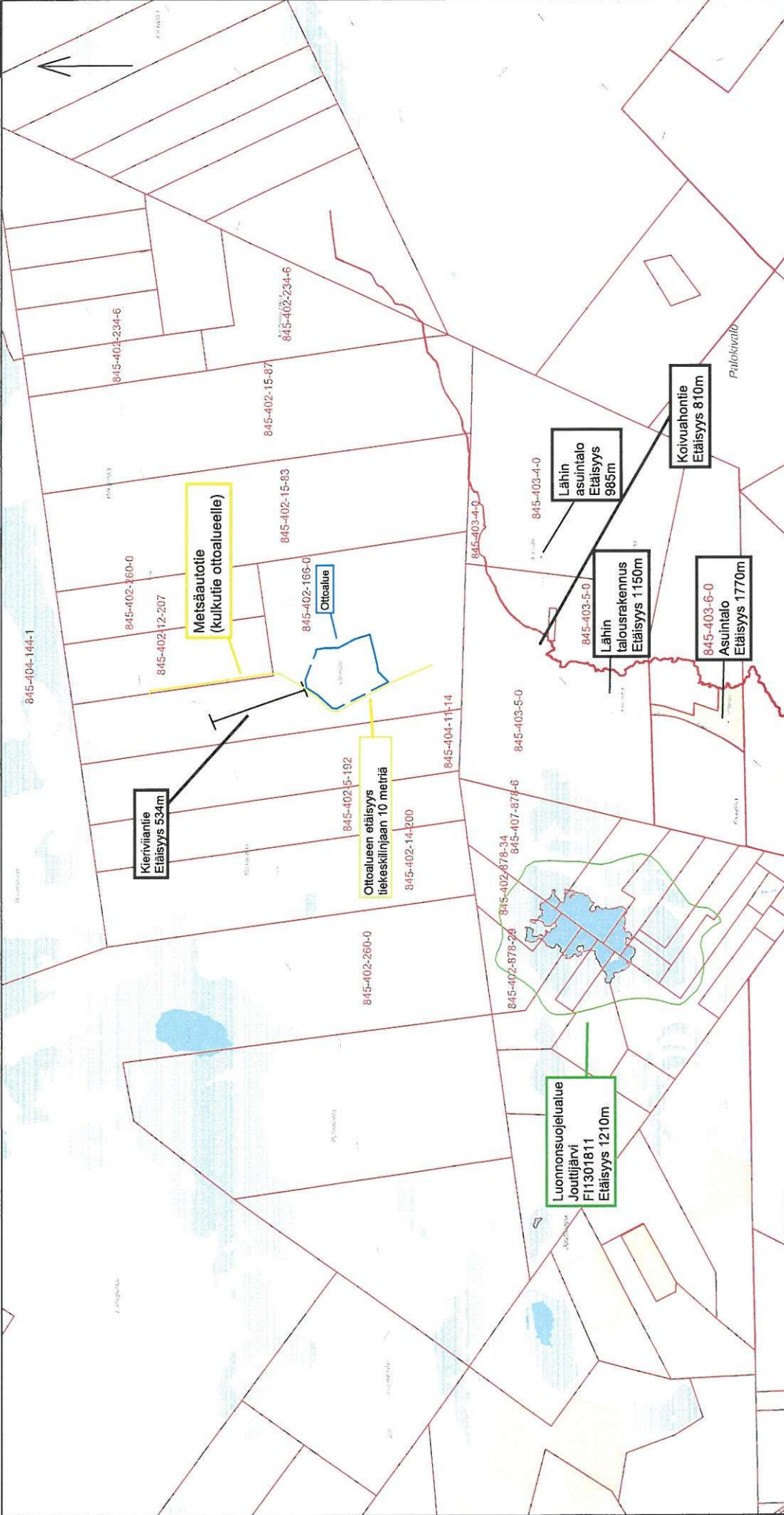
Maakuntakaavakartta
 Ottoalueen keskipisteen koordinaatit
 X= 7322105.143
 Y= 416238.599

Pohjakartta on Länsi-Lapin maakuntakaavakartta
 Kartta on viimeisin ja tulit laivoimiseksi 11.9.2015

Rovamitta
 Rovamitta Oy
 Jani Männistö

Koordinaatisto
 N2000
 MK
 PVM
 1:150000
 02.10.2023





Napapiirin Kuljetus
Tervola
Välilmaat
KORKEA AHO
845-402-166-0

Rekisterikartta
Maanottoalueen maa-aineksen tilavuus 140 000m³
Maanottoalueen pinta-ala 10,16ha
Alin ottotaso +68,00m

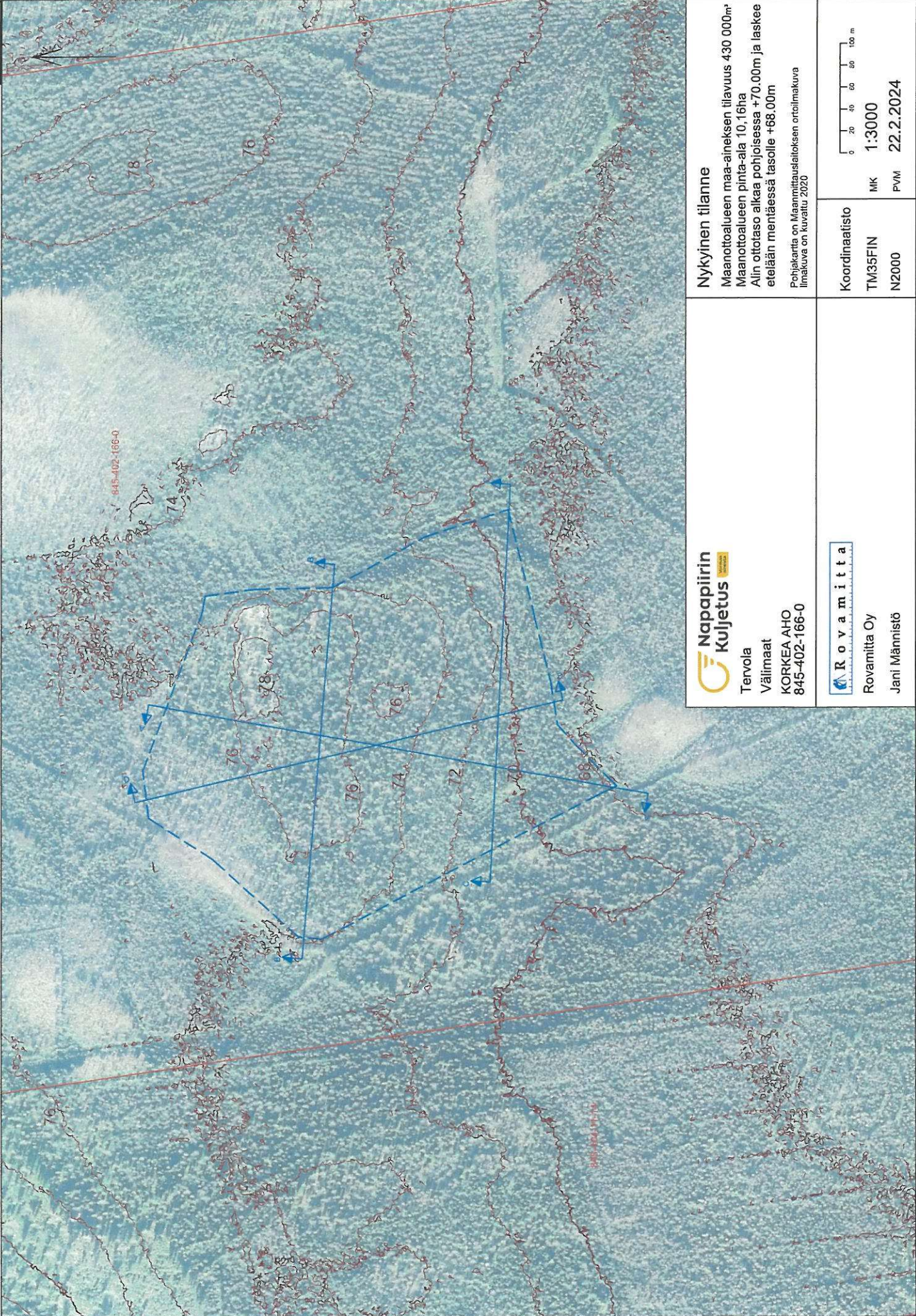
Pohjakartta on Maanmittauslaitoksen lausukarttatasarja
Kartta on ladattu maastotietokannasta 8/2023

Rovamitta
Rovamitta Oy
Jant Männistö

Koordinaatio
TM35FIN
N2000

MK
PVM

1:20000
22.2.2024



Napapiirin Kuljetus
Tervola
Välilmaat
KORKEA AHO
845-402-166-0

Rovamitta
Rovamitta Oy
Jani Männistö

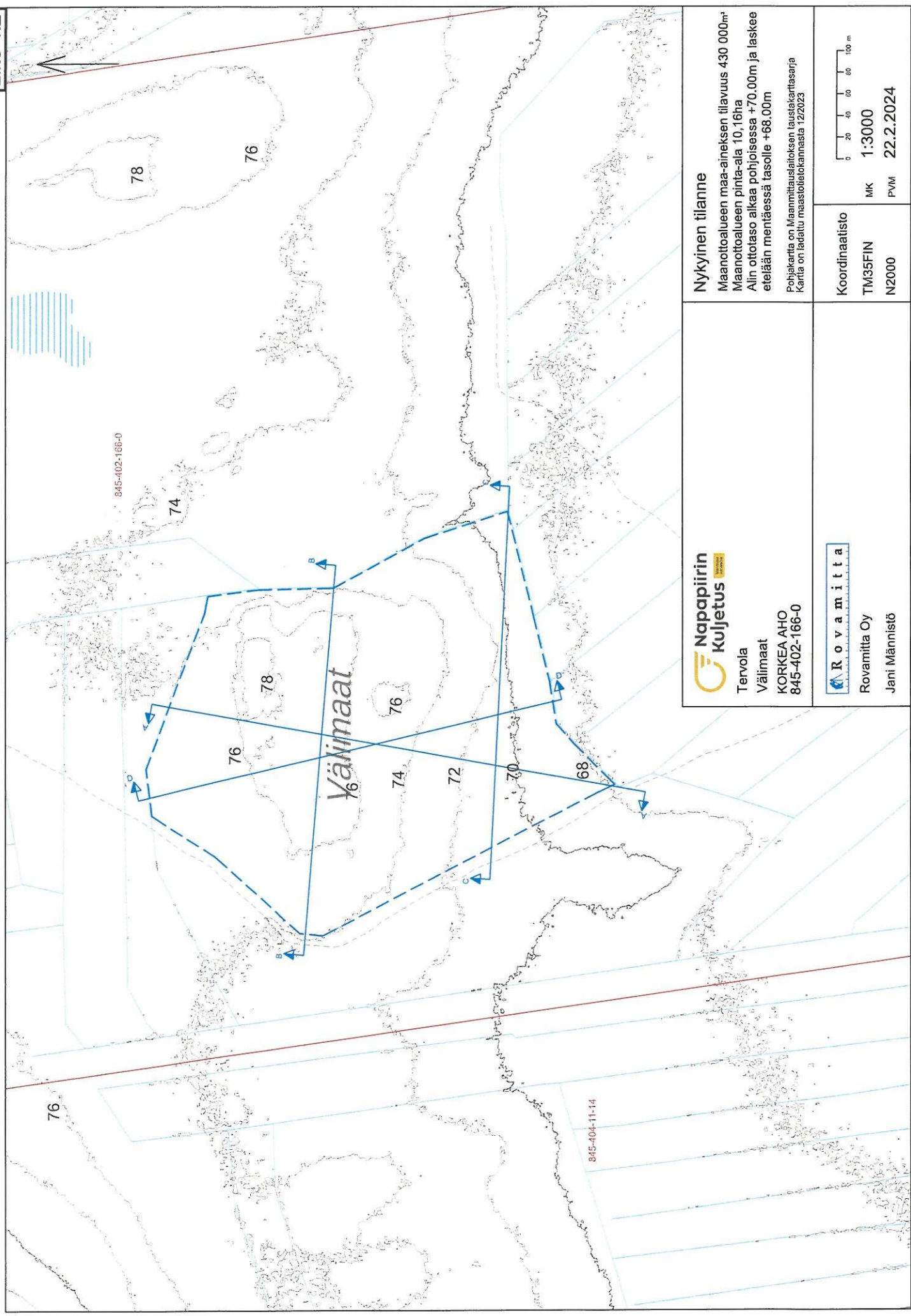
Nykyinen tilanne

Maanottoalueen maa-aineksen tilavuus 430 000m³
Maanottoalueen pinta-ala 10,16ha
Alin ottotaso alkaa pohjoisessa +70.00m ja laskee etelään mentäessä tasolle +68.00m

Pohjakartta on Maanmittauslaitoksen ortofotokuva
Ilmakuva on kuvattu 2020

Koordinaatisto
TM35FIN
N2000

0 20 40 60 80 100 m
MK 1:3000
PVM 22.2.2024



Napapiirin
Kuljetus
Tervola
Välämaat
KORKEA AHO
845-402-166-0

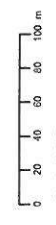


Rovamitta Oy
Jani Männistö

Nykyinen tilanne

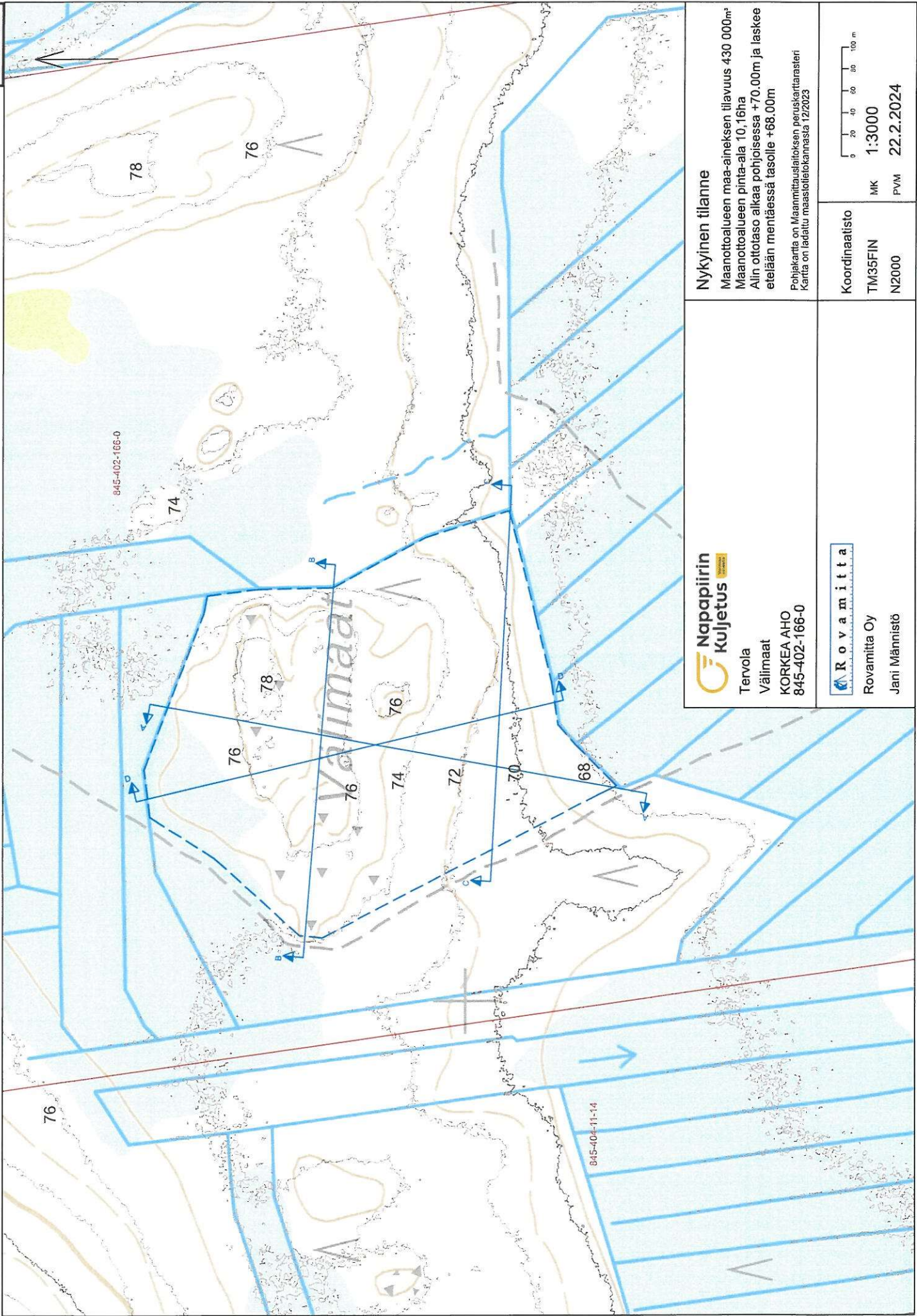
Maanottoalueen maa-aineksen tilavuus 430 000m³
Maanottoalueen pinta-ala 10,16ha
Alin ottotaso alkaa pohjoisessa +70.00m ja laskee etelään mentäessä tasolle +68.00m

Pohjakartta on Maanmittauslaitoksen lausukarttasarja
Kartta on ladattu maastotietokannasta 12/2023

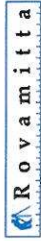


MK 1:3000
PVM 22.2.2024

Koordinaatisto
TM35FIN
N2000



Tervola
Välismaa
KORKEA AHO
845-402-166-0



Rovamitta Oy
Jani Männistö

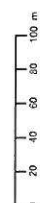
Nykyinen tilanne

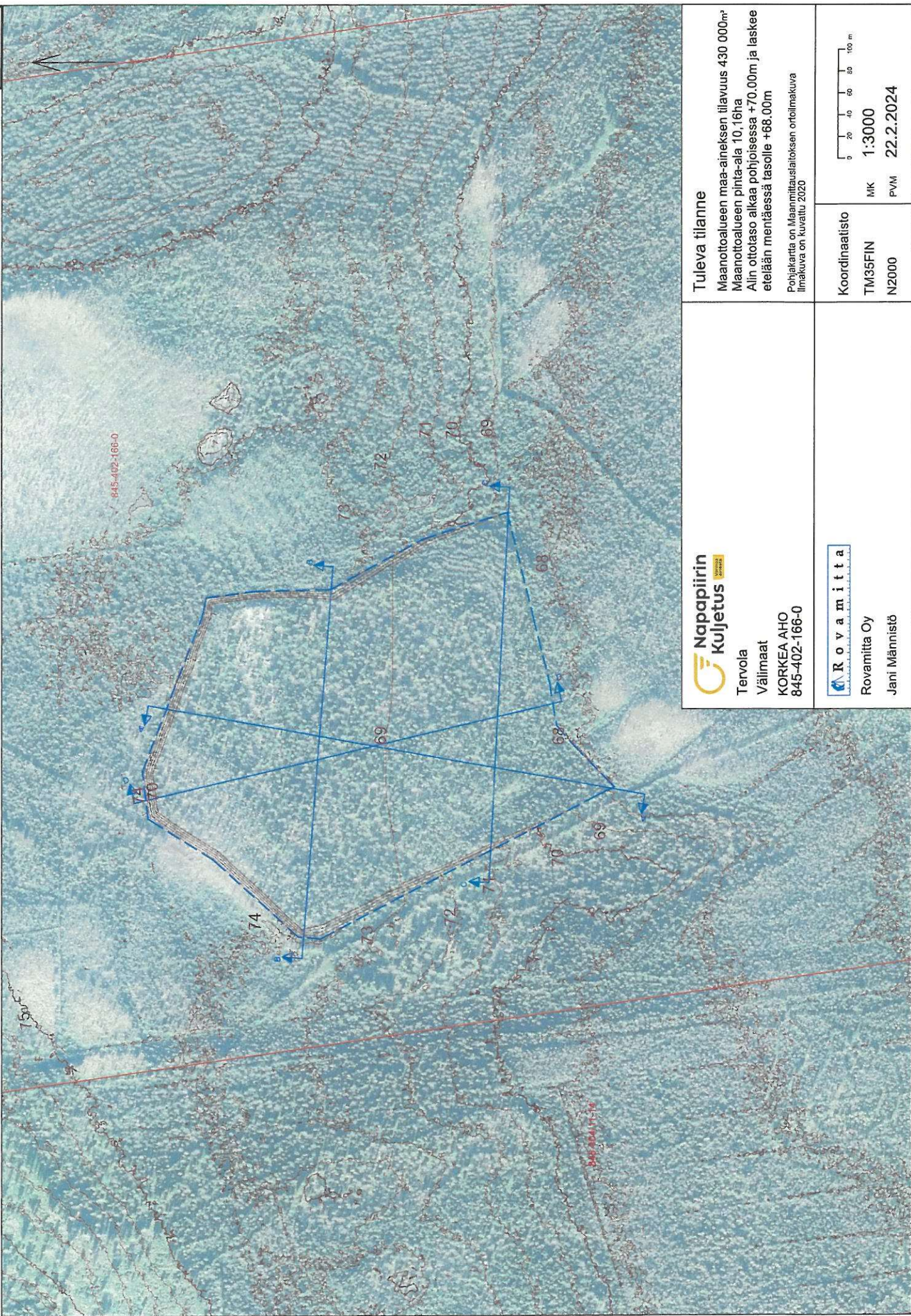
Maanottoalueen maa-aineksen tilavuus 430 000m³
Maanottoalueen pinta-ala 10,16ha
Alin ottotaso alkaa pohjoisessa +70.00m ja laskee etelään mentäessä tasolle +68.00m

Pohjakartta on Maanmittauslaitoksen peruskarttatasteri Kartta on ladattu maastietokannasta 12/2023

Koordinaatisto
TM35FIN
N2000

MK 1:3000
PVM 22.2.2024





Napapiirin
Kuljetus

Tervola
Välilmaat
KORKEA AHO
845-402-166-0

R o v a m i t t a

Rovamitta Oy
Jani Männistö

Tuleva tilanne

Maanottoalueen maa-aineksen tilavuus 430 000m³
Maanottoalueen pinta-ala 10,16ha
Alin ottotaso alkaa pohjoisessa +70.00m ja laskee
etelään mentäessä tasolle +68,00m

Pohjakartta on Maanmittauslaitoksen ortofotokuva
Ilmakuva on kuvattu 2020

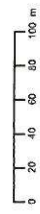
Koordinaatisto

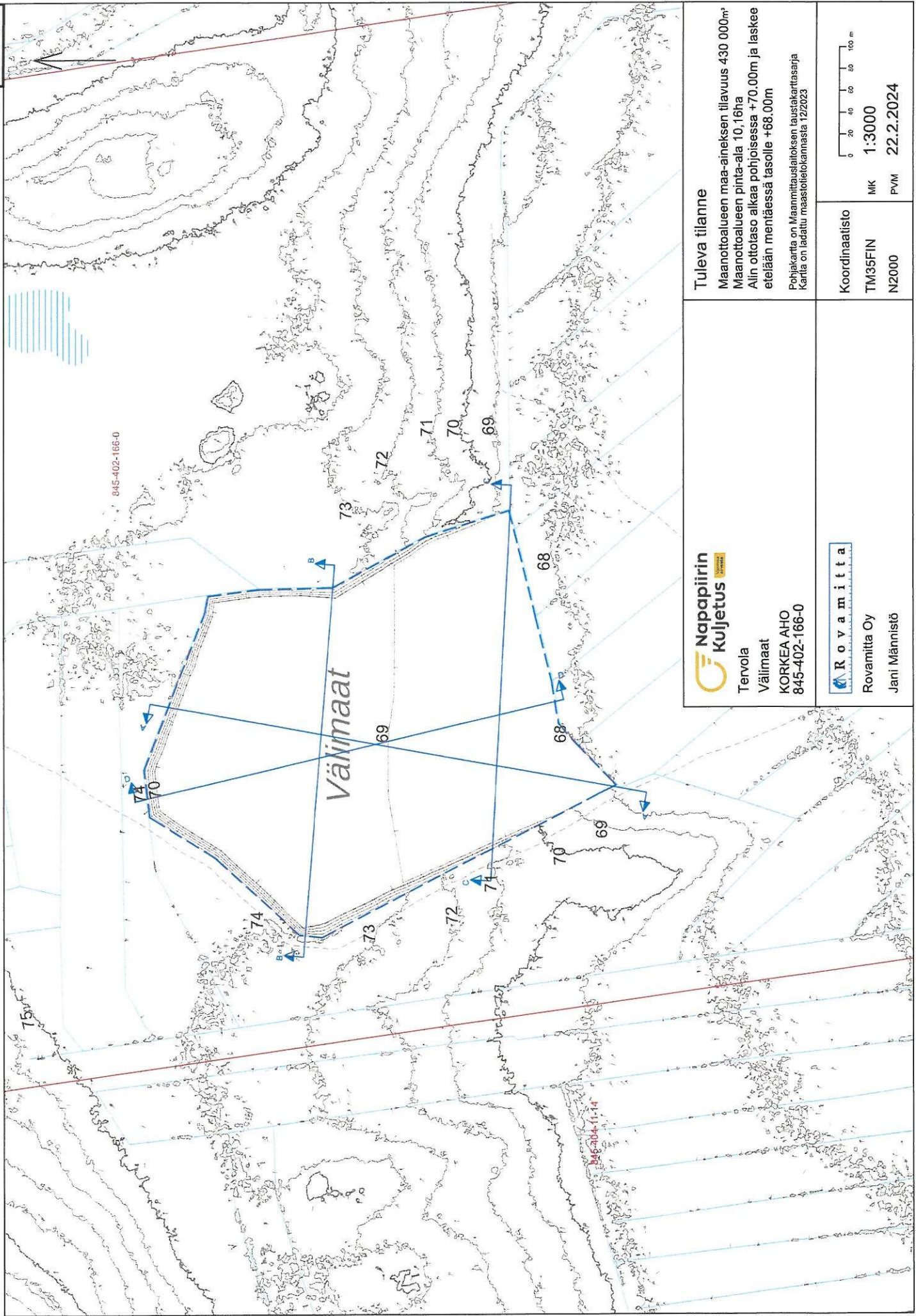
TM35FIN

N2000

MK 1:3000

PVM 22.2.2024





Tervola
Välimaat
KORKEA AHO
845-402-166-0

Tuleva tilanne

Maanottoalueen maa-aineksen tilavuus 430 000m³
Maanottoalueen pinta-ala 10,16ha
Alin ottotaso alkaa pohjoisessa +70.00m ja laskee etelään mentäessä tasolle +68.00m

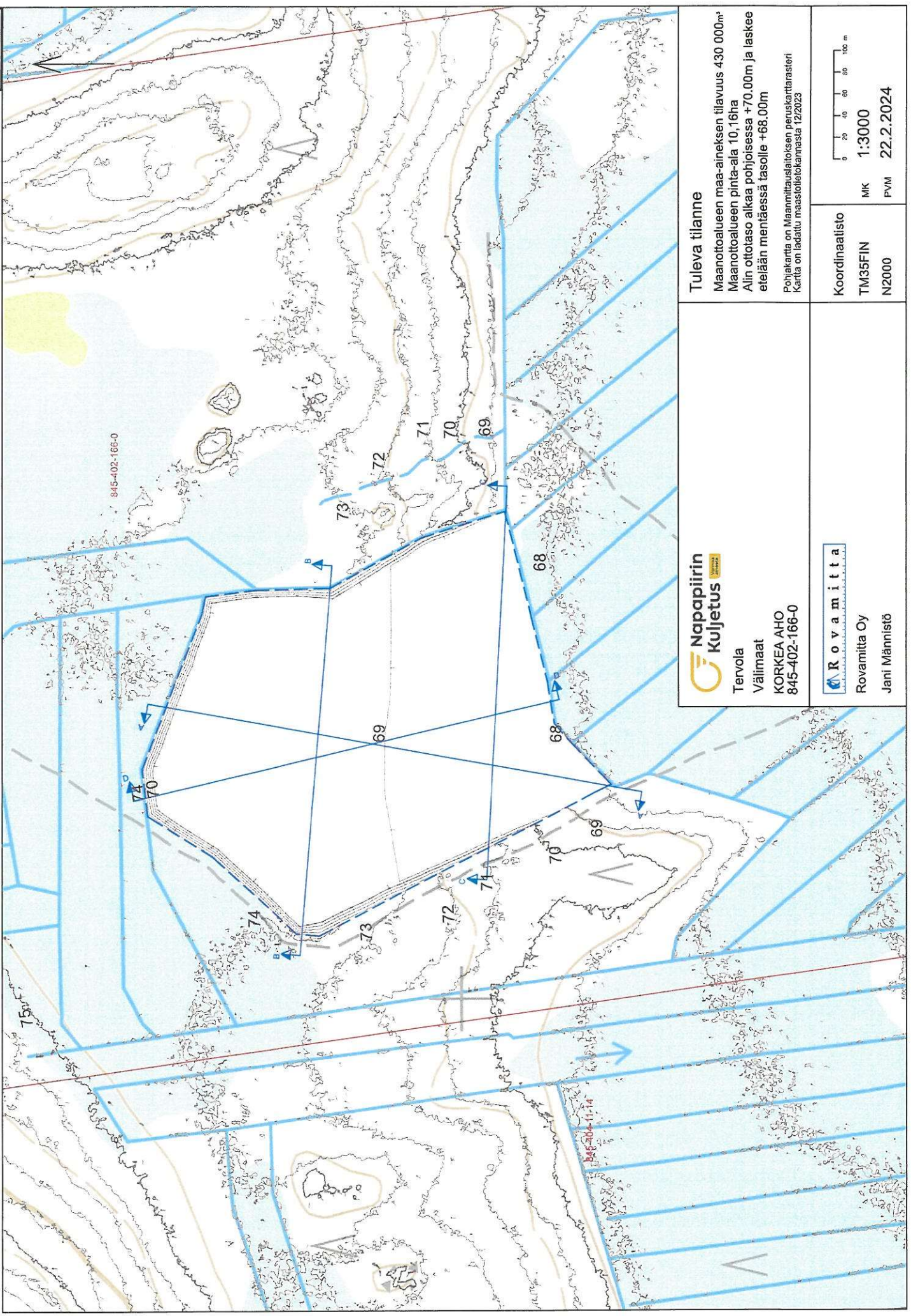
Pohjakartta on Maanmittauslaitoksen taustakarttasarja
Kartta on ladattu maastietokannasta 12/2023



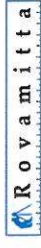
Rovamitta Oy
Jani Männistö

Koordinaatisto

TM35FIN
N2000
MK 1:3000
PVM 22.2.2024



Tervola
Välilmaat
KORKEA AHO
845-402-166-0



Rovamitta Oy
Jani Männistö

Tuleva tilanne

Maanottoalueen maa-aineksen tilavuus 430 000m³
Maanottoalueen pinta-ala 10,16ha
Alin ottotaso alkaa pohjoisessa +70.00m ja laskee etelään mentäessä tasolle +68.00m

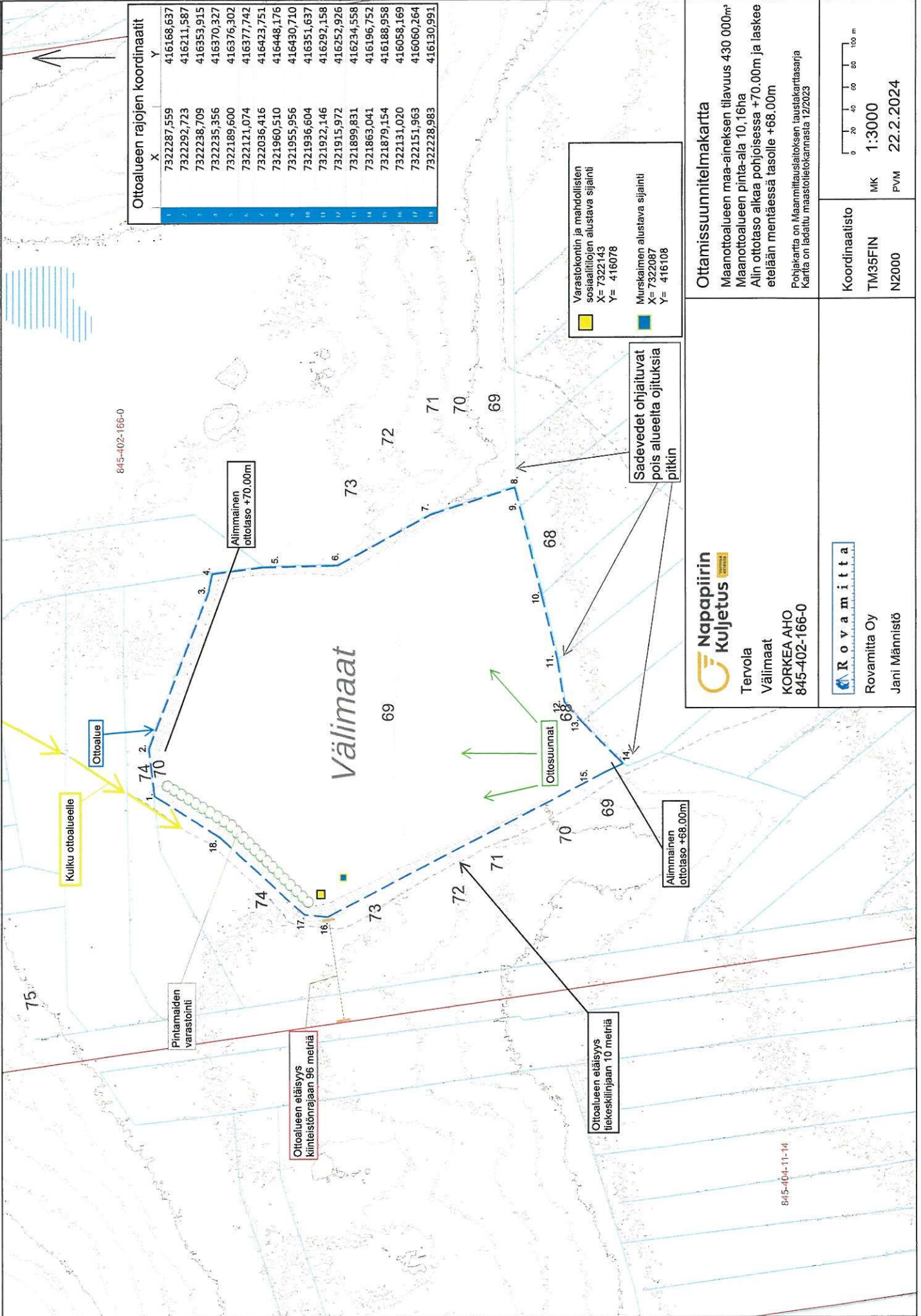
Pohjakanta on Maanmittauslaitoksen peruskarttatasteri Kartta on ladattu maastietokannasta 12/2023

Koordinaatisto
TM35FIN
N2000

MK 1:3000

PVM 22.2.2024





Ottalueen rajojen koordinaatit	
X	Y
7322287,559	416168,637
7322292,723	416211,587
7322238,709	416353,915
7322235,356	416370,327
7322189,600	416376,302
7322121,074	416377,742
7322036,416	416423,751
7321960,510	416448,176
7321955,956	416430,710
7321936,604	416351,637
7321922,146	416291,158
7321915,972	416252,926
7321899,831	416234,558
7321863,041	416196,752
7321879,154	416188,958
7322131,020	416058,169
7322151,963	416060,264
7322228,983	416130,991

Varastokontin ja mahdollisten
sosiaalitoimien alustava sijainti
X= 7322143
Y= 416078

Murskaimen alustava sijainti
X= 7322087
Y= 416108

**Napapiirin
Kuljetus**
Tervola
Välismaat
KORKEA AHO
845-402-166-0

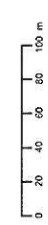
R o v a m i t t a
Rovamitta Oy
Jani Männistö

Ottamissuunnitelmapaketti
Maanottoalueen maa-aineksen tilavuus 430 000m³
Maanottoalueen pinta-ala 10,16ha
Alin ottotaso alkaa pohjoisessa +70.00m ja laskee
eteilään mentäessä tasolle +68.00m
Pohjakaarta on Maanmittauslaitoksen lausunkarttasarja
Kaarta on ladattu maastolietokamasta 12/2023

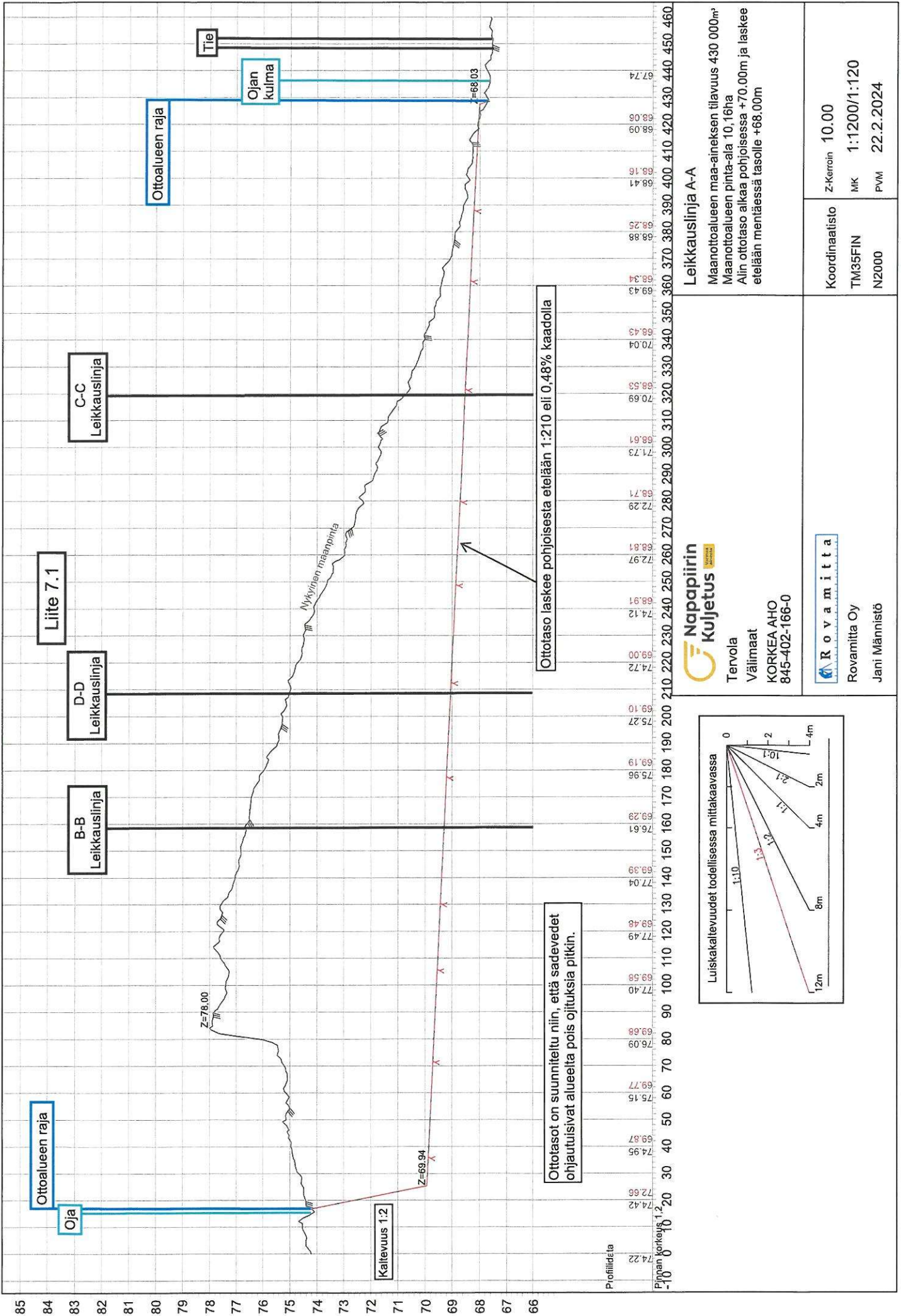
Koordinaatisto
TM35FIN
N2000

MK
1:3000

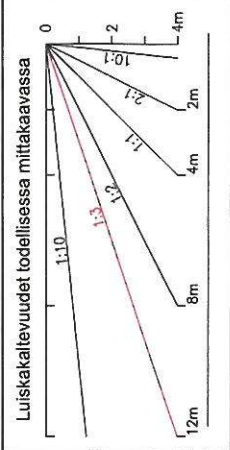
PVM
22.2.2024



845-404-11-14



Napapiirin Kuljetus
Tervola
Välilmaat
KORKEA AHO
845-402-166-0



Rovamitta
Rovamitta Oy
Jani Männistö

Koordinaatio
TM35FIN
N2000

Z-Keroin 10.00
MK 1:1200/1:120
PVM 22.2.2024

Leikkauslinja A-A
Maanottoalueen maa-aineksen tilavuus 430 000m³
Maanottoalueen pinta-ala 10,16ha
Alin ottotaso alkaa pohjoisessa +70.00m ja laskee etelään mentäessä tasolle +68.00m

Ottotaso laskee pohjoisesta etelään 1:210 eli 0,48% kaadolla

Ottotasot on suunniteltu niin, että sadevedet ohjautuisivat alueelta pois ojituksia pitkin.

Liite 7.1

C-C
Leikkauslinja

D-D
Leikkauslinja

B-B
Leikkauslinja

Ottoalueen raja

Oja

Ottoalueen raja

Nykytilan maanpinta

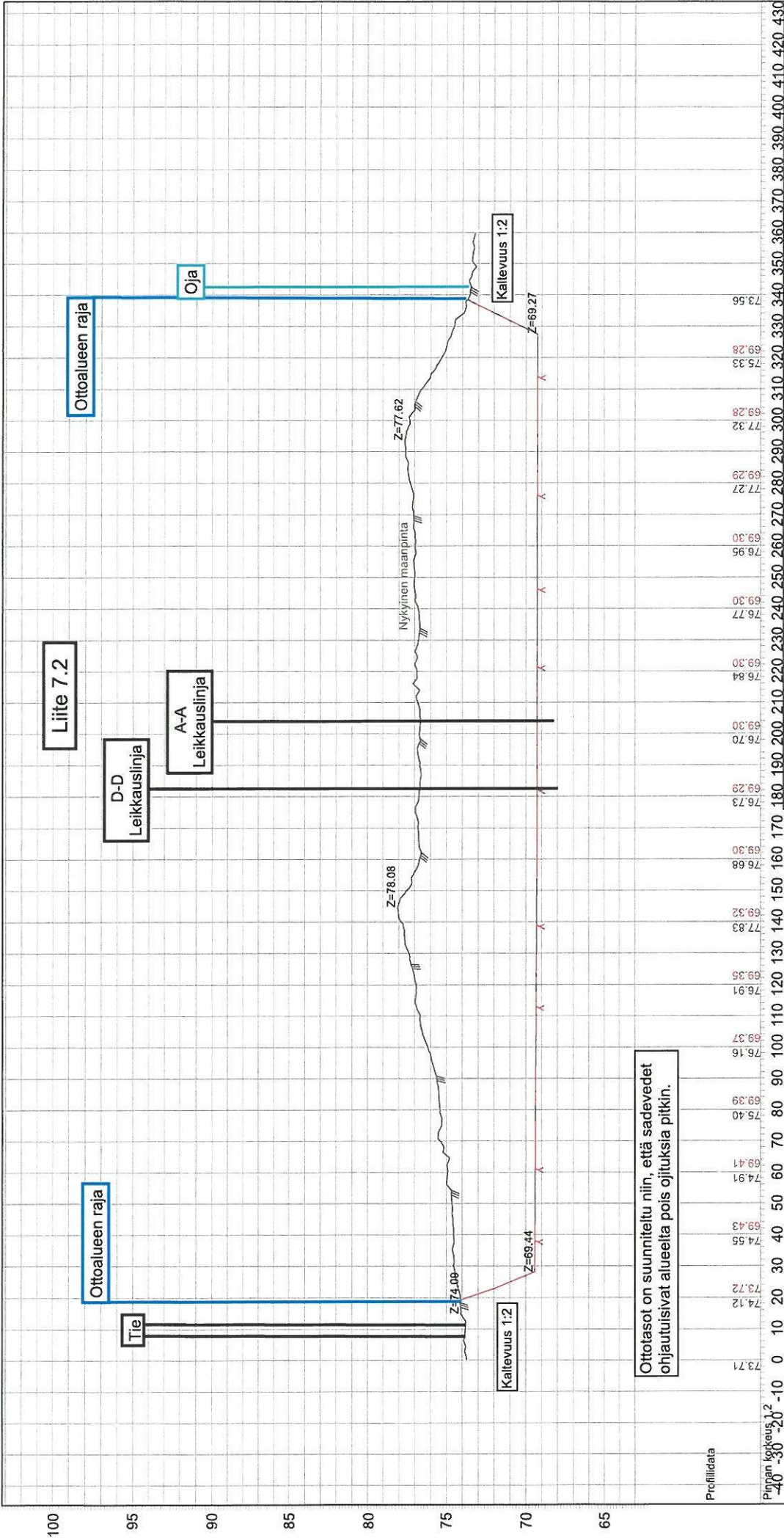
Z=78.00

Kaltevuus 1:2

Z=68.03

Tie

Ojan kulma

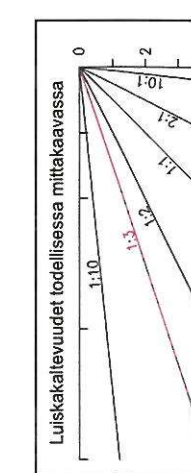


Leikkauslinja B-B
 Maanottoalueen maa-aineksen tilavuus 430 000m³
 Maanottoalueen pinta-ala 10,16ha
 Alin ottotaso alkaa pohjoisessa +70.00m ja laskee etelään mentäessä tasolle +68.00m

Napapiirin Kuljetus
 Tervola
 Väilimaat
 KORKEA AHO
 845-402-166-0

Koordinaatisto
 TM35FIN
 N2000

Rovamitta
 Rovamitta Oy
 Jani Männistö



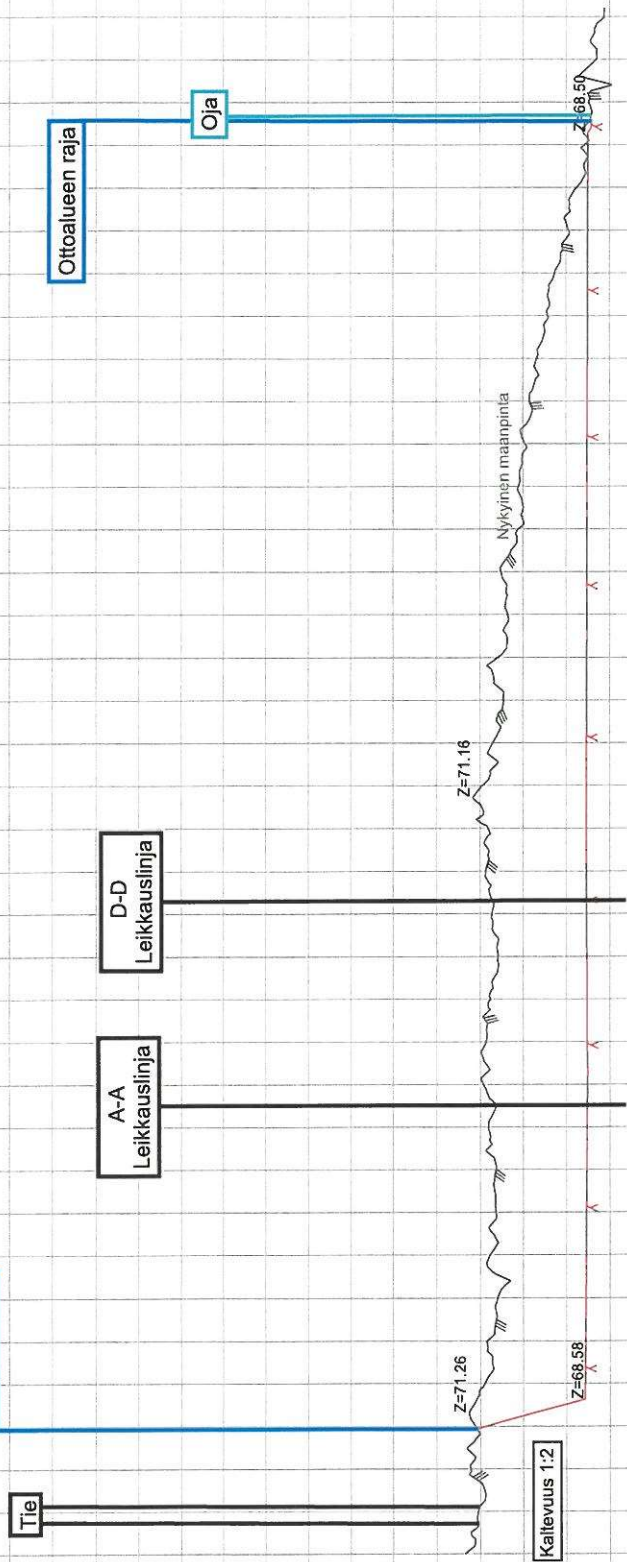
Ottotasot on suunniteltu niin, että sadevedet ohjautuisivat alueelta pois ojituksia pitkin.

Profilidata

Pinnan korkeus 1:2 -10 0 10 20 30 40 50 60 70 80 90 100 110 120 130 140 150 160 170 180 190 200 210 220 230 240 250 260 270 280 290 300 310 320 330 340 350 360 370 380 390 400 410 420 430

84
83
82
81
80
79
78
77
76
75
74
73
72
71
70
69
68
67
66
65

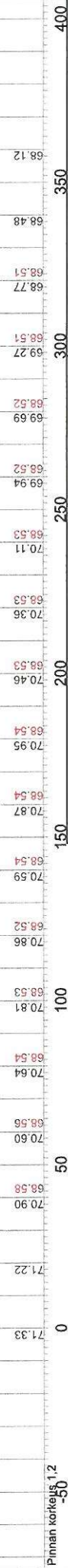
Liite 7.3



Ottotasot on suunniteltu niin, että sadevedet ohjautuisivat alueelta pois ojituksia pitkin.

Profilidata

Pinnan korkeus 1,2
-50

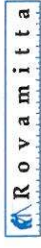


Leikkauslinja C-C

Maanottoalueen maa-aineksen tilavuus 430 000m³
Maanottoalueen pinta-ala 10,16ha
Alin ottotaso alkaa pohjoisessa +70.00m ja laskee etelään mentäessä tasolle +68.00m



Tervola
Välilmaat
KORKEA AHO
845-402-166-0



Rovamitta Oy
Jani Männistö

Z-Kerroin 10.00

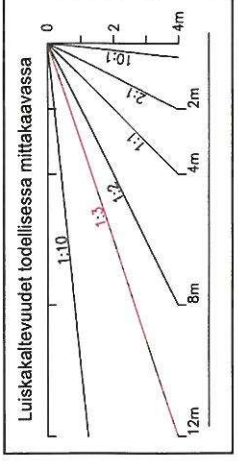
MK 1:1200/1:120

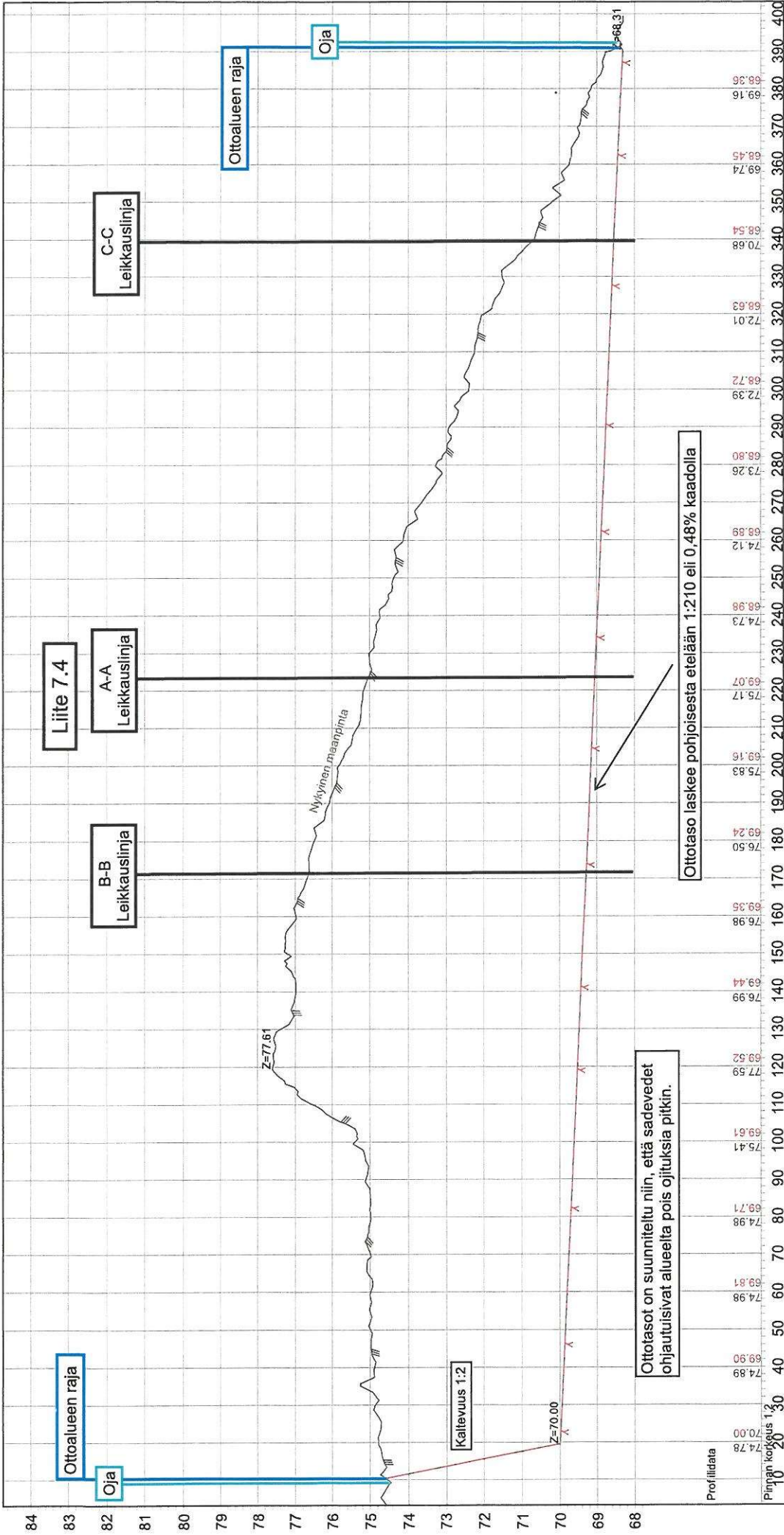
PVM 22.2.2024

Koordinaatisto

TM35FIN

N2000





Liite 7.4

A-A Leikkauslinja

B-B Leikkauslinja

C-C Leikkauslinja

Ojo

Ottoalueen raja

Ottotaso laskee pohjoisesta etelään 1:210 eli 0,48% kaadolla

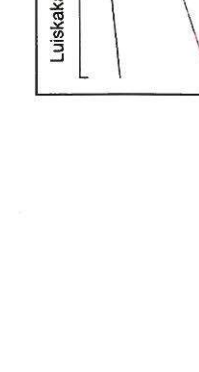
Ottotasot on suunniteltu niin, että sadevedet ohjautuisivat alueelta pois ojituksia pitkin.

Kaltevuus 1:2

Nykyinen maanpinta

Leikkauslinja D-D

Maanottoalueen maa-aineksen tilavuus 430 000m³
 Maanottoalueen pinta-ala 10,16ha
 Alin ottotaso alkaa pohjoisessa +70.00m ja laskee etelään mentäessä tasolle +68.00m



Napapiirin Kuljetus
 Tervola
 Välimaat
 KORKEA AHO
 845-402-166-0

Rovamitta
 Rovamitta Oy
 Jani Männistö

Koordinaatio
 TM35FIN
 N2000

Z-Kerroin 10.00
MK 1:1000/1:100
PVM 22.2.2024

YMPÄRISTÖHALLINTO

PVM

KAIVANNAISJÄTTEEN JÄTEHUOLTOSUUNNITELMA
MAA-AINESTEN OTTAMISTOIMINNALLE
(MAL 5a §, 16b §, YSL 114 §).Suunnitelma liittyy maa-ainesten ottamislupaan Ympäristölupa

1. LUPATIEDOT

Ympäristöluvan tai maa-ainesten ottamisluvan hakijan nimi
Napapiirin kuljetus OyOttamisalueen nimi
VälimaatKunta
TervolaKylä
KoivuahoTilan RN:o
845-402-166-0 KORKEA-AHOOttamisalueen pinta-ala
10,16 ha

Luvan viimeinen voimassaolopäivä

Otettava maa-aines	Ottamismäärä (m ³ -ktr)
Kalliokiviaines (murske, louhe)	430 000
Rakennus- ja muu luonnonkivi	
Sora ja hiekka	
Moreeni	
Multa tai savi	

2. KAIVANNAISJÄTE

Kaivannaisjätteen laji ¹		Arvio kaivannaisjätteen kokonaismäärästä (m ³ -ktr) ²	Kaivannaisjätteen hyödyntäminen ja käsittely ³	
Pilaantumaton			Valitse 1, 2 ja/tai 3	Tarvittaessa yksityiskohtaisempi kuvaus
Ei pysyvä maa-aines	Pintamaa	20 000	1	
	Kannot ja hakkuutähteet	500	1,2	
Pysyvä maa-aines	Kivipöly tai kivituhka			
	Vesiseulonta- ja selkeytysaltaiden hienoainekset			
	Savi ja siltti			
	Sivukivi			
	Seulontakivet ja lohkaaret			
	Muu, mitä?			
Pilaantunut maa-aines	Mitä?			
Kaivannaisjätteitä yhteensä				

A) Tiedot kaivannaisjätteen ympäristövaikutuksista⁴

Esitetty maa-ainesten ottamissuunnitelmassa.

Poistetut pintamaat ovat luonnontilaisia ja pilaantumattomia. Pintamaat hyödynnetään ottoalueen maisemoinnin yhteydessä, niistä ei aiheudu haitallisia ympäristövaikutuksia

B) Ympäristön pilaantumisen sekä muiden vaikutusten ehkäisemiseksi toteutettavat toimet toiminnan aikana ja sen päätyttyä⁵

Esitetty maa-ainesten ottamissuunnitelmassa.

Toiminnan aikainen silmämääräinen tarkkailu

C) Selvitys seurannasta ja tarkkailusta toiminnan aikana ja sen päätyttyä⁶

Esitetty maa-ainesten ottamissuunnitelmassa.

Toiminnan tarkkailu maa-ainesluvan määräysten mukaisesti. Aloituskatselmus, vuosittaiset valvontakäynnit toiminnan aikana ja loppukatselmus toiminnan päättyessä yhdessä lupaviranomaisen kanssa

D) Tiedot toiminnan lopettamisesta⁷

Esitetty maa-ainesten ottamissuunnitelmassa.

Pintamaat käytetään lopuksi ottoalueen maisemointiin.

3. KAIVANNAISJÄTEALUE

E) Selvitys kaivannaisjätteen jätealueesta⁸

Esitetty maa-ainesten ottamissuunnitelmassa.

Jätealueen sijainti ja pinta-ala (ha)

Alueelta poistettavat pintamaat ovat luonnontilaisia ja pilaantumattomia maaperän pintakerrosta jolloin niille ei tarvitse perustaa erillistä jätealuetta. Pintamaiden varastointia varten on kuitenkin ottamissuunnitelmakartassa esitetty sijainti.

Jätealueen perustaminen ja hoito

Alueelta poistettavat pintamaat ovat luonnontilaisia ja pilaantumattomia maaperän pintakerrosta jolloin niille ei tarvitse perustaa erillistä jätealuetta. Pintamaiden varastointia varten on ottamissuunnitelmakartassa esitetty sijainti.

Jätealueen ympäristö

Selvitys maaperän ja pohjaveden tilasta

Alue ei sijaitse pohjavesialueella.

Jätealueen ympäristövaikutukset ja niiden seuranta

Ei tiedossa olevia mainittavia vaikutuksia.

Jätealueen käytöstä poistaminen ja jälkihoito

Varastointialueet maisemoidaan ottotoiminnan päätyttyä ottoalueen maisemoinnin yhteydessä.

F) Liitekartta 1:2000-1:10 000, josta käy ilmi kaivannaisjätteen jätealueiden sijainti ja lähiympäristö

Esitetty maa-ainesten ottamissuunnitelmassa

4. LISÄTIETOJA

Yhdyshenkilön nimi ja yhteystiedot (osoite, puhelin ja sähköpostiosoite)

Teemu Maikkunen
Vuokilantie 26, 95330 Tervola
puh. 0400 613 781
teemu.maikkunen@napapiirinkuljetus.fi